

Pour une autorité bienveillante

Selon les principes de la Communication Non Violente
de M.B Rosenberg



Déclic CNV & Education est une association qui agit en France, depuis 2015, pour **contribuer à une éducation consciente et respectueuse de l'enfant.**

Nos missions :

Agir pour que les **adultes**, parents et professionnels, qui accompagnent les enfants puissent :

- **se former** à la Communication NonViolente et aux Systèmes et Cercles Restauratifs,
- **recevoir du soutien** empathique à chaque fois qu'ils en ont besoin.



Situer différentes approches au service d'une communication non violente



Abraham Maslow (1908-1970)
Motivation et besoins humains

Carl Rogers 1902-1987
L'approche centrée sur la personne:
. authenticité et congruence,
. empathie,
. chaleur et accueil inconditionnel de la personne
Livres en anglais 1930-40, traductions française 1960-70

Elèves de Carl Rogers

M. Rosenberg devient ensuite collaborateur de Carl Rogers

Thomas Gordon (1918-2002)
Méthode Gordon
Parents efficaces 1960
Eduquer sans punir
Enseignants efficaces
Leaders efficaces

Marshall B. Rosenberg (1934-2015)
Communication NonViolente
CNVC Centre pour la Communication NonViolente 1966
*Nombreux livres, dont : **L es mots sont des fenêtres** ou bien ce
sont des murs - traduction en français 1999*

Autres approches connues actuellement

Jacques Salomé (1935-)
Méthode ESPERE
Nombreux livres depuis 1980
T'es toi quand tu parles
Heureux qui communique

Haim Ginnot (1922-1973)
Livres 1965-1970
Adèle Faber et Elaine Mazlich
Années 2000
Parents épanouis-enfants épanouis
Parler pour que les enfants écoutent
Parler pour que les enfants apprennent

Alfred Adler (1870-1937)
Rudolf Dreikurs (1897-1972)
Psychiatres autrichiens
La discipline positive



*“L’autorité s’arrête là où commence le pouvoir.
Elle conseille, là où le pouvoir ordonne.”*

Ariane Bilheran, extrait du livre “L’autorité”



“On dit d’un fleuve emportant tout qu’il est violent, mais on ne dit jamais rien de la violence des rives qui l’enserrent.”

Bertold Brecht





Antonio Damasio

Directeur de l'institut neurologique
de l'émotion et de la créativité
à Los Angeles

« L'erreur de Descartes » 1995

Un des premiers à décrire le circuit
cérébral des émotions et à comprendre
le rôle des émotions.

Les émotions influencent notre vie
toute entière :

- notre vie affective
- notre façon de penser
- de faire des choix
- d'apprendre
- d'agir



Que nous apprennent-elles ?

→ Le cerveau de l'enfant est beaucoup plus :

- fragile, vulnérable,
- malléable,
- immature...

que tout ce qu'on pensait jusqu'à maintenant.

→ Une grande partie du cerveau est dévolue aux relations sociales.

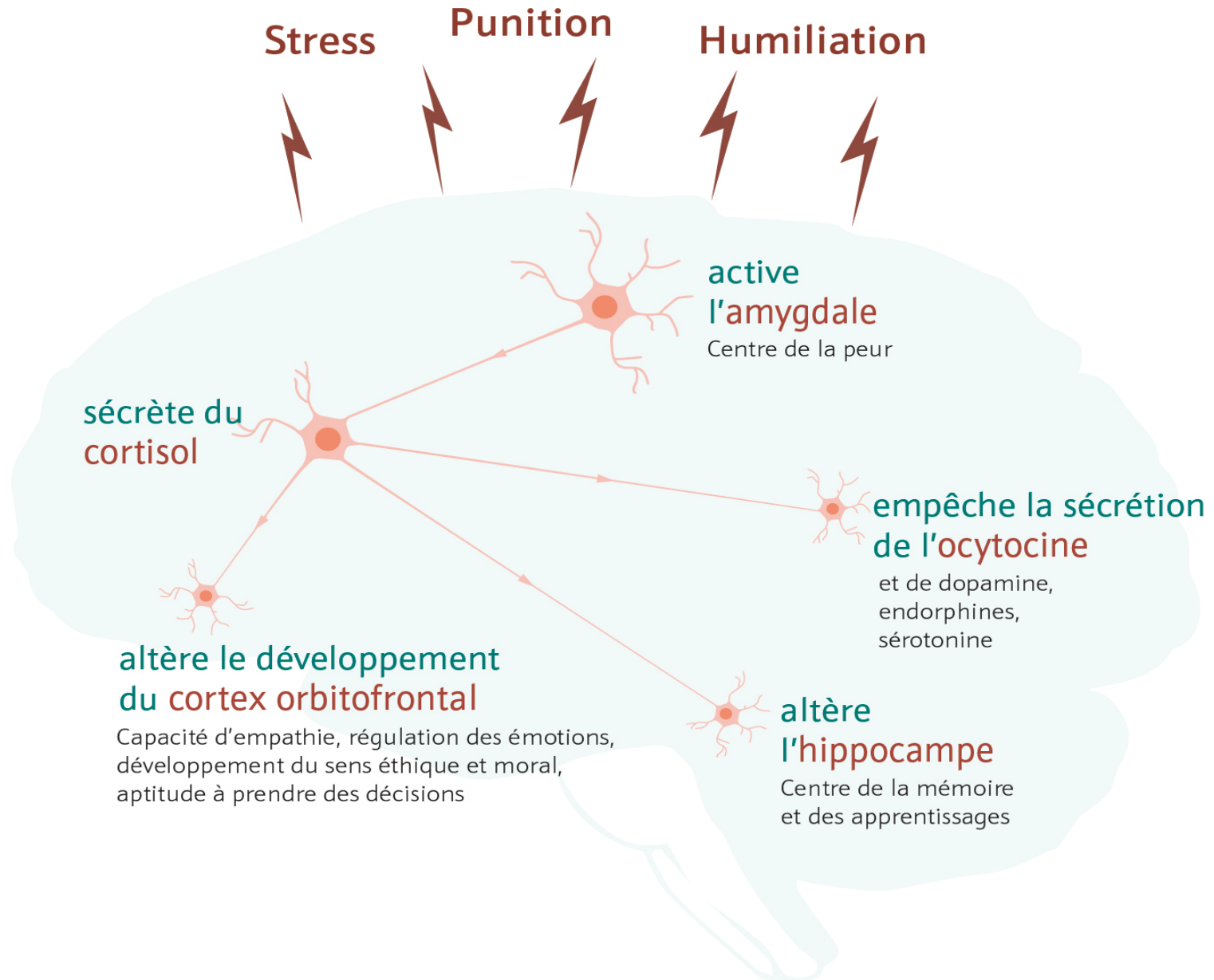
→ L'environnement social, affectif agit directement, en profondeur sur le cerveau de façon globale : cerveau cognitif et cerveau affectif.

La relation « idéale »:

- empathique,
- soutenance,
- aimante,

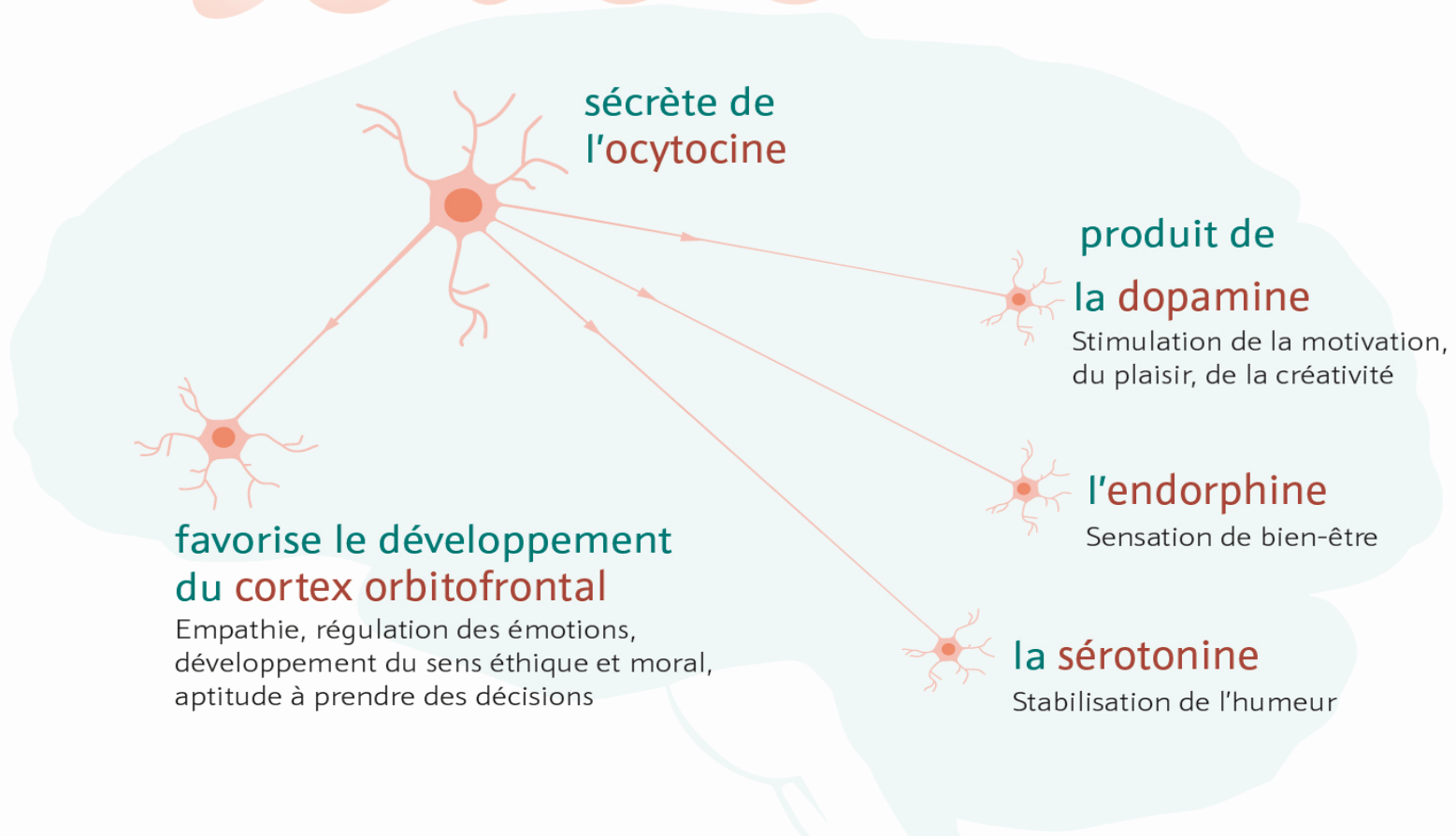
est la condition fondamentale pour une évolution optimale du cerveau.

Les apports des neurosciences affectives et sociales



Les apports des neurosciences affectives et sociales

Encouragement
Bienveillance
Empathie
Apaisement





L'autorité associée à la domination

= POUVOIR SUR

- Elle invite à la dépendance.
- Elle est comme la propriété de quelqu'un qui s'y accroche et souhaite qu'elle dure dans le temps.
- Elle est **absolue**, car conférée par une fonction.
- Elle utilise la **contrainte** et un système punition/récompense, voire certaines formes de violence.
- Elle se fonde sur la **FORCE**, une **FONCTION**, la loi **LÉGALE**.

L'autorité associée à être inspirant

= POUVOIR AVEC

- Elle vise l'**autonomie** progressive de celui qui en bénéficie.
- Elle est donc limitée dans le temps, car vouée à la **transmission**.
- Elle est **relative** car elle n'existe que parce qu'elle est reconnue par autrui.
- Elle exclut la **contrainte**.
- Elle se fonde sur l'**EXPÉRIENCE** et le **SAVOIR**, la loi **MORALE**.



- Je **ne vois pas le sens** de ce qui est demandé, des règles qui sont posées.
- J'ai **peur des conséquences** si je ne les respecte pas.
- L'autre est représentant d'une **fonction**.
- L'attention de l'adulte est portée sur **maintenir son pouvoir**.



CONSÉQUENCES :

- >>> Faire les choses de mauvais gré
- >>> Rébellion, Soumission
- >>> Mauvaise estime de soi

- J'ai confiance que celui qui a autorité a comme intention de **mettre son expérience à mon service**.
- Je vois l'autre comme un être humain doté d'une certaine **expérience** que je reconnais.
- L'attention de l'adulte est portée sur la **qualité de la relation** et être au service de l'apprentissage.




CONSÉQUENCES :

- >>> Prise en compte
- >>> Sécurité relationnelle
- >>> Soutient l'autre à devenir acteur de ses apprentissages

Ce qui ferme, suscite de la réaction



Les habitudes dans la communication qui bloquent la motivation à contribuer et à coopérer

<p>Les jugements</p> <p>Les interprétations</p> <p>Les diagnostics</p> <p>Les comparaisons</p> <p>Les généralisations</p> <p>La pensée binaire</p> <p>Les mots qui coupent de l'instant présent</p>	<p>Les exigences (ne pas laisser le choix)</p> <p>Les ordres</p> <p>Les obligations</p> <p>La manipulation</p> <p></p> <p>Obtenir satisfaction à ses demandes par la culpabilité, la peur, le honte, la récompense ou la punition</p>	<p>Le déni de responsabilité de :</p> <ul style="list-style-type: none">▪ nos pensées▪ nos sentiments▪ nos actions▪ nos paroles▪ notre intention
---	--	--

Références bibliographiques

« Les mots sont des fenêtres parfois des murs ». Marshal B. ROSENBERG

« L'impasse de la punition à l'école ». Eric DEBARBIEUX

« Parents respectueux, enfants respectueux ». Sura HART

Site de Déclic Education: declic-cnveducation.org

Actu: guide pour une justice en milieu scolaire, préventive et restaurative 2 degré



POUR UNE JUSTICE EN MILIEU SCOLAIRE
PRÉVENTIVE ET RESTAURATIVE DANS LES
COLLEGES ET LYCEES



A L'ATTENTION DES PERSONNELS ET DES FORMATEURS DE L'ÉDUCATION NATIONALE
- MISSION MINISTÉRIELLE CHARGÉE DE LA PRÉVENTION ET DE LA LUTTE CONTRE LES VIOLENCES EN MILIEU SCOLAIRE -