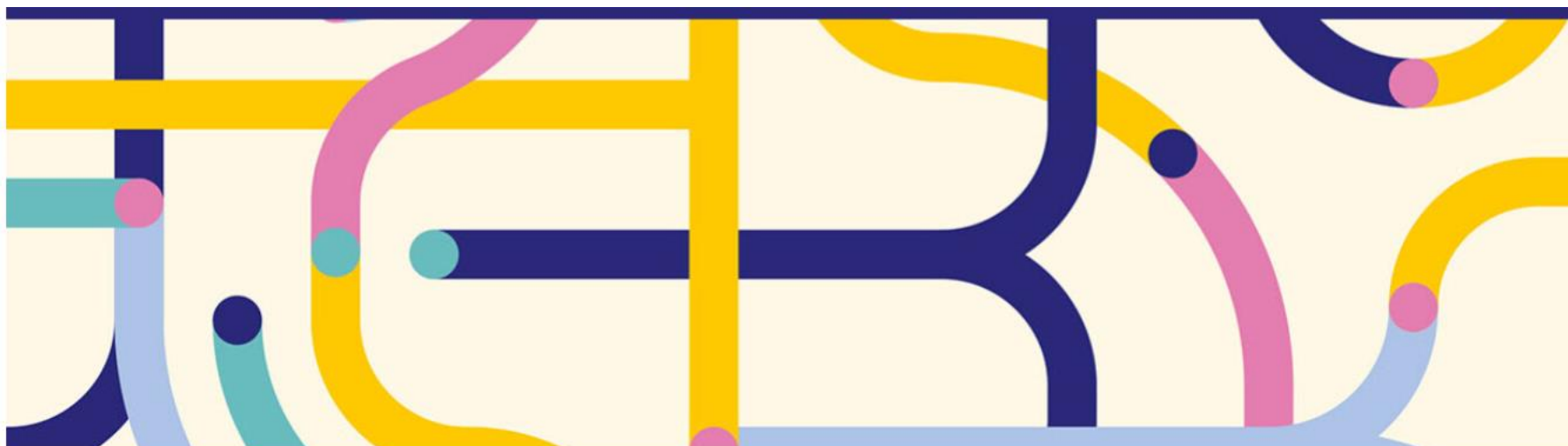


# Les formations du chapitre REP



[ce.carep@ac-creteil.fr](mailto:ce.carep@ac-creteil.fr)

# Comment s'inscrire ?

Un tutoriel « eafc\_creteil\_s\_inscrire\_a\_une\_formation » est accessible en cliquant [ici](#).

- **La diapositive 3** vous présentent **les deux parcours dans leur ensemble**.  
Le lien actif vous envoie sur la page dédiée de l'E AFC pour accéder à un descriptif plus complet.
- **Les diapositives 4 et 5**, décrivant chacun des deux parcours, vous permettent d'accéder **directement au lien de pré-inscription** par module.  
(lien actif sur le titre du module).
- **La diapositive 6** est consacrée **aux ateliers pédagogiques**.  
(lien actif sur le titre de l'atelier).



*Ce diaporama à vocation à être actualisé au fur et à mesure de l'ouverture des modules.*

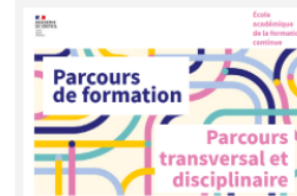
# Les stages à inscription individuelle

<https://www.ac-creteil.fr/connaitre-les-eleves-et-identifier-leurs-besoins-122569>



## [PF-CRE-148] ALLIANCE ÉDUCATIVE EN EDUCATION PRIORITAIRE

**Description :** Public : Ce parcours est destiné aux acteurs des réseaux d'éducation prioritaire (enseignants, coordonnateurs). Les formations proposées porteront sur la relation école-famille, sur le travail personnel de l'élève, sur la liaison inter-degré, sur le climat scolaire et sur l'exploitation des évaluations nationales. Unité 1 obligatoire pour toute inscription à un module du parcours Au choix : un module de l'unité 2 et un module de l'unité 3 Les modules de l'unité 4 sont ouverts aux coordonnateurs des réseaux EP



## [PF-CRE-147] ENSEIGNER EN LIEN AVEC LE RÉFÉRENTIEL DE L'ÉDUCATION PRIORITAIRE

**Description :** Public : Enseignant 2nd degré en EP Inscription individuelle  
Parcours : Unité 1 obligatoire Au choix 1 ou 2 modules parmi l'unité 2 et un module de l'unité 3 si proposé dans la discipline.

## Alliance éducative



- Connaissance et culture commune de l'éducation prioritaire dans l'académie
- Penser l'élève au cœur de ses apprentissages pour sa réussite
- Penser la co-éducation pour la réussite des élèves

## Enseigner en éducation prioritaire



- Connaissance et culture commune de l'éducation prioritaire dans l'académie
- Développer ses compétences professionnelles : des leviers pour faire réussir les élèves en lien avec le référentiel de l'éducation prioritaire

- Penser la liaison école-collège-lycée pour la réussite des élèves

# Alliance éducative

## Unité 2 : Penser l'élève au cœur de ses apprentissages pour sa réussite

Le travail personnel

Devoirs faits

Climat scolaire

Autonomie et différenciation

## Unité 3 : Penser la co-éducation pour la réussite des élèves

Dialoguer avec les familles

Monter un projet en coopération

Protection de l'enfance

La coéducation par le jeu (CANOPE)

Le numérique pour renforcer le lien école-famille (CANOPE)

## Unité 1 : connaissance et culture commune de l'éducation prioritaire dans l'académie

## Unité 4 : Penser la liaison école-collège-lycée pour la réussite des élèves

Relation inter-degrés

Orientation post collège

Projet livres audio cycle 3

Projet sciences cycle 3

Mathématiques au cycle 3

La coéducation par la webradio (CANOPE)

# Enseigner en éducation prioritaire

Unité 1 : connaissance et culture commune de l'éducation prioritaire dans l'académie

Unité 2 : Développer ses compétences professionnelles, des leviers pour faire réussir les élèves en lien avec le référentiel de l'éducation prioritaire

L'évaluation

Le co-enseignement

Lire, écrire, parler dans toutes les disciplines

La coopération

L'explicitation

Les processus d'apprentissage

Les sciences cognitives

L'autonomie et la différenciation

# Les ateliers pédagogiques

<https://www.ac-creteil.fr/ateliers-pedagogiques-122140>

Dialoguer avec  
toutes les  
familles en EP

Relation avec  
les familles

Travail  
personnel

La coopération

Les enjeux du  
numérique

Lecteurs et  
scripteurs  
précaires

## ATELIERS PÉDAGOGIQUES EN LIGNE

Formation interactive de 1h à 1h30 répondant à des besoins ponctuels ou à des questions spécifiques pour les personnels enseignants, d'éducation et PsyEn de l'Académie de Créteil.

- Des rendez-vous proposés tout au long de l'année, à distance, à différents moments de la semaine, sur un temps ouvré.
- Des contenus disciplinaires et transversaux, des problématiques didactiques et pédagogiques.
- Des échanges entre pairs animés et enrichis par des formatrices et des formateurs.
- Ateliers sur le temps hors présence devant élève.

Différenciation  
en Français