



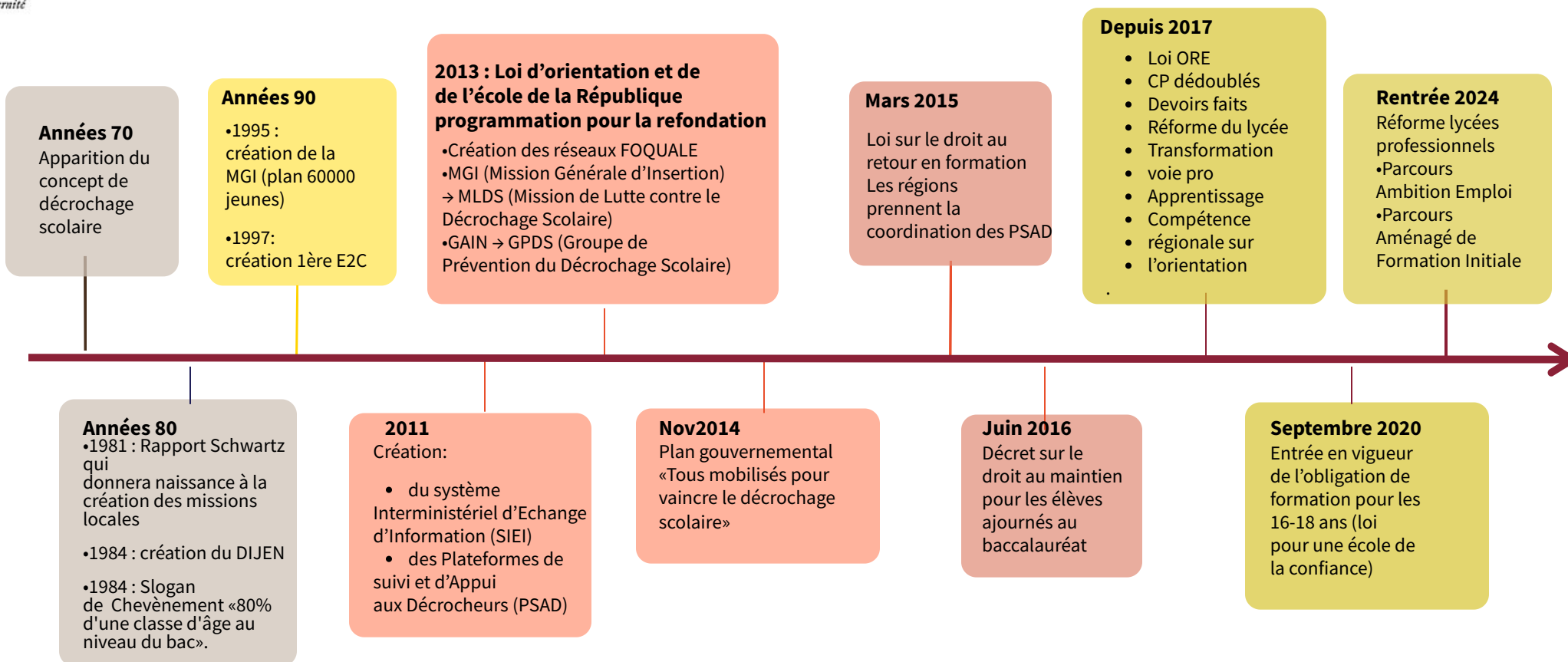
ACADÉMIE
DE CRÉTEIL

*Liberté
Égalité
Fraternité*

Présentation De La Mission de Lutte contre le Décrochage Scolaire



Repères de la lutte contre le décrochage scolaire



Mobilisation académique

PILOTAGE

1
rectorat

CSAIO
2 inspecteurs (mission pédagogique)
1 inspecteur CARDIE

CONSEIL &
COORDINATION

1 Coordonnateur académique
1 Chargée de mission
1 chargée de mission CSF

ENSEIGNEMENT &
FORMATION

Personnels Formateurs PAF

3
départements

DASEN
3 DAASEN chargés du dossier
3 IEN-IO chargés du dossier

4 Conseillers techniques
départementaux MLDS et
dispositifs relais

Coordo-enseignants dispositifs
Nouvelle Chance
Coordo-enseignants micro-lycées

30 Districts

77 : 12
93 : 8
94 : 10

38 Chef EPLE , responsables
FOQUALE
32 DCIO, co-responsables PSAD
20 CE, responsables CLAB

36 Coordonnateurs-conseil MLDS

Coordo-enseignants
dispositifs relais
Intervenants actions MLDS

Etablissements

2623 écoles
423 collèges
232 lycées

Chefs d'établissement

Référents décrochage scolaire
(1 par EPLE)

Membres des GPDS
Intervenants actions de
prévention / intervention

Plus de 2000 personnels du second degré qui exercent des missions dédiées ou spécifiques dans le cadre de lutte contre le décrochage scolaire (champs de la prévention, intervention et remédiation)



Le réseau FOQUALE (Formation QUALification Emploi)

Acteurs

Les réseaux FOQUALE rassemblent les acteurs de l'éducation nationale intervenant dans la prise en charge des jeunes sortis sans diplôme ni un niveau suffisant de qualification : établissements, CIO, MLDS, structures de retour à l'école (SRE) de type microlycée.

Rôle

Ils mettent en œuvre le droit au retour en formation initiale et interviennent dans la prise en charge des jeunes relevant de l'obligation de formation (16/18 ans), mais aussi et de plus en plus dans le champ de la prévention, avec notamment la mesure sur le droit au maintien dans l'établissement d'origine.

Missions

Mise en place :

- d'actions de remédiation menées au titre de la MLDS visant à préparer progressivement le retour en classe ;
- de parcours personnalisés de retour en formation initiale ;
- d'actions de formation combinées avec une mission de **service civique** ou un **stage en entreprise**, en lien avec une **clause sociale de formation** sous statut scolaire ; inscrite dans le cahier des charges des marchés publics au bénéfice des jeunes "décrocheurs"
- d'actions de formation en lien avec les partenaires des PSAD ;
- de l'accueil de jeunes dans des structures de retour à l'école de type microlycée.



Le Coordonnateur-Conseil MLDS

Dans l'académie de Créteil, les coordonnateurs et coordonnatrices-conseil MLDS exercent leurs missions :

- sous l'autorité hiérarchique de l'IA-DASEN du département d'exercice
- sous la responsabilité fonctionnelle directe du responsable du réseau FOQUALE de rattachement
- sous l'autorité administrative du chef du service académique information et orientation (CSAIO).



Ses Missions

Contribuer à l'animation du réseau FOQUALE et à la mobilisation des acteurs du district dans la lutte contre le décrochage scolaire : contribution au diagnostic territorial, en participant

- au repérage et à l'évaluation des besoins des jeunes en risque ou en situation de décrochage, y compris les jeunes issus du SIEI,
- à l'organisation de temps forts, exemple: Semaine de la persévérance scolaire,
- en proposant ou mettant en œuvre d'actions de formation au sein du district adaptées aux besoins recensés.

Accompagner les établissements scolaires du district dans la mise en place d'une politique de prévention du décrochage scolaire

- en assurant le conseil technique auprès des Référents Décrochage Scolaire (RDS) et des Groupes de Prévention du Décrochage Scolaire (GPDS).

Apporter un soutien technique et méthodologique aux porteurs de projets

des établissements ou du district dans la conception, la mise en œuvre, le suivi et l'évaluation d'actions de prévention, d'intervention ou de remédiation (ingénierie, mise en place de partenariats, financement)



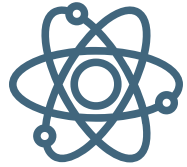
Ses Missions

Animer, coordonner et former le/les référent-s des actions MLDS du réseau FOQUALE

Participer au développement du Processus d'Intégration Continuée (PIC) pour faciliter le retour en formation des jeunes relevant du droit au retour à la formation initiale ou issus des actions MLDS

De novembre à mars

Contribuer à développer l'ingénierie de formation dans les réseaux FOQUALE et les PSAD en lien avec le réseau des partenaires.



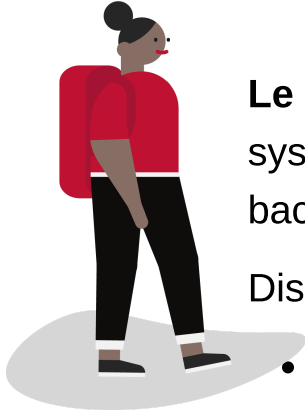
Les partenaires: la Plateforme de Suivi et d'Appui au Décrochage PSAD

(PSAD) constituent un mode de coordination partenarial des acteurs locaux de la formation, de l'insertion et de l'emploi, ainsi que des autres acteurs susceptibles de contribuer à la prise en charge des jeunes concernés (points ou bureaux jeunesse, E2C-écoles de la deuxième chance, centres de formation d'apprentis, associations, service militaire volontaire (SMV), centres EPIDE, etc...).

Elles intègrent notamment les réseaux Formation Qualification Emploi (FOQUALE), qui se déploient sur l'ensemble du territoire et regroupent les établissements et dispositifs relevant de l'éducation nationale, dont les structures de retour à l'école de type micro-lycée. On compte aujourd'hui environ 380 PSAD.

Après un repérage des jeunes en situation de décrochage figurant sur les listes produites par le SIEI ou se présentant spontanément dans un des lieux d'accueil de la PSAD (mission locale ou CIO généralement).
Les acteurs des plates-formes réalisent un diagnostic de la situation des jeunes puis leur proposent un accompagnement ou une prise en charge, qui doit déboucher sur une solution de type retour en formation ou insertion en emploi.

Quelques éléments de vocabulaire



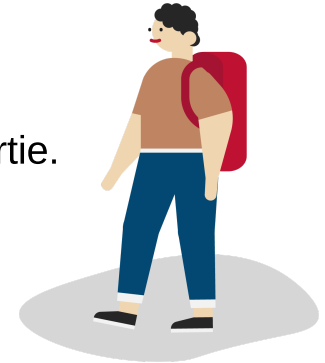
Le **décrochage scolaire** est un **processus** qui conduit des jeunes à quitter le système de formation initiale **sans avoir obtenu une qualification** équivalente au baccalauréat ou un diplôme à finalité professionnelle (CAP) site d'Eduscol

Distinction entre :

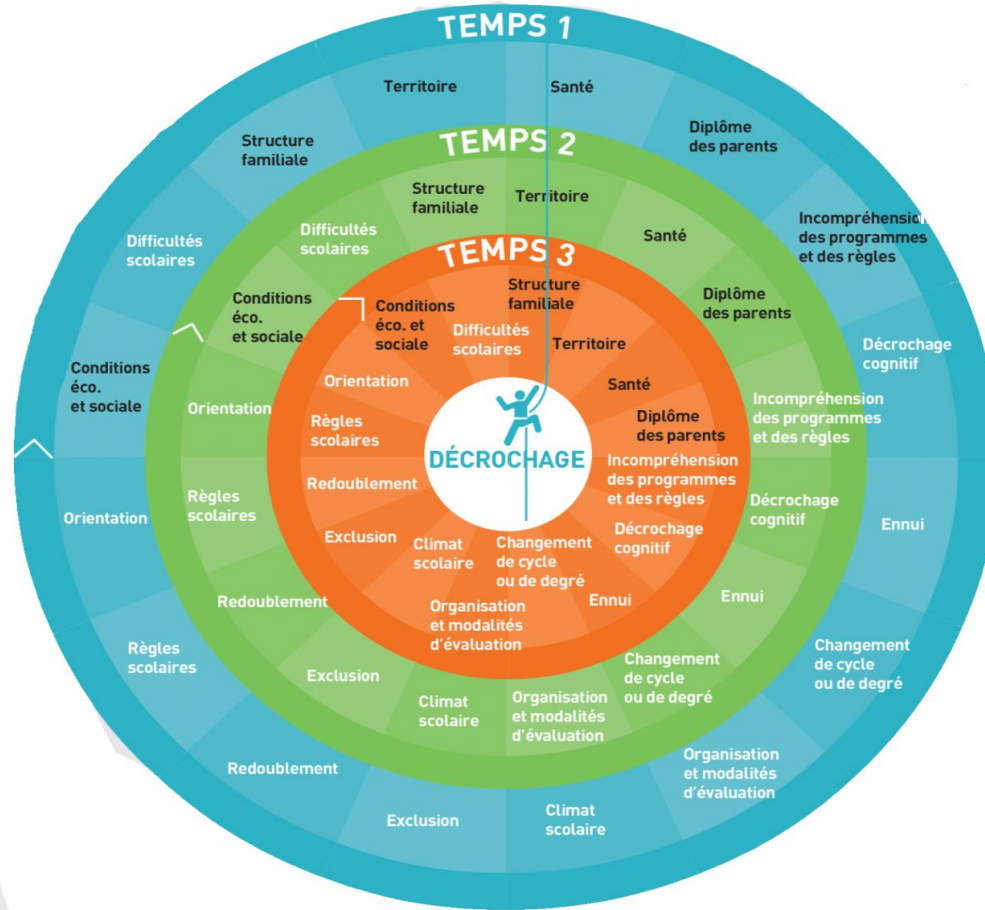
- **Décrocheur**: tout élève encore inscrit dans l'établissement (sans date de fin de scolarité renseignée) mais présentant des risques de décrochage (absentéisme, problèmes de comportement, apathie, chute brutale de résultats...)
- **Décroché (ou sans solution)** : tout élève sorti de l'établissement sans solution connue ou sans avoir obtenu de qualification.



Il est sous la responsabilité de son établissement d'origine un an après sa sortie.



Les causes du décrochage scolaire



Facteurs internes en blanc
Facteurs externes en noir

La rotation des cercles les uns par rapports aux autres permet de visualiser une multiplicité de combinaisons et d'interactions entre ces facteurs



La lutte contre le décrochage scolaire et ses missions

Prévention Intervention

Dispositifs et actions mis en oeuvre suite à l'identification des signes de décrochage chez un élève et liés à l'obligation scolaire, la prévention de l'exclusion, le climat scolaire, l'implication des parents. (absentéisme, difficultés scolaires lourdes, etc.).

Toutes les stratégies éducatives et pédagogiques visant à encourager la persévérance scolaire.

Acteurs clés : référents décrochage scolaire, membres du GPDS, tous les personnels de l'établissement pour tous les élèves, enseignants coordonnateurs, Dispositifs relais et Nouvelles Chances

Remédiation

Dispositifs et actions ayant pour objectif le retour en formation, l'accès à une qualification ou à un emploi stable pour les élèves ayant déjà décroché.

Toutes les stratégies éducatives et pédagogiques visant à encourager la persévérance scolaire.

Acteurs clés : coordonnateurs-conseil MLDS, équipes intervenant dans les structures de retour à l'école, partenaires PSAD.

Rôle du coordonnateur MLDS

Accompagnement des établissements au montage d'actions d'intervention et de prévention

Participation à la professionnalisation des acteurs du GPDS

Repérage et mutualisation des pratiques qui encouragent la persévérance scolaire

Montage et coordination des actions MLDS

Accompagnement des référents d'action et intervenants

Conseil auprès des réseaux
FOQUALE-PSAD



Les différents dispositifs et actions MDLS

Actions portées par un établissement

Action visant à aider un élève ou un groupe d'élèves en risque de décrochage scolaire. Cette Action peut également s'adresser aux familles de ces élèves.

- Action liaison CM2/6^e, 3^e/2^{nde}
- Parcours individualisé
- Module relais établissement
- Module de Français Langue Seconde (FLS)
- Parcours Aménagé de Formation Initiale (PAFI)
- PAFI Tous Droits Ouverts (PAFI/TDO)

Actions portées par un réseau FOQUALE ou un département

Action visant à sécuriser les parcours et à apporter de l'aide aux élèves décrocheurs

- Module relais de district
- Autre type de module

Action à destination des élèves décrochés coordonnée par la Mission de Lutte contre le Décrochage Scolaire (MLDS)

- Pôle Bilan Positionnement (PBP)
- Pôle de remobilisation
- Pôle de remobilisation Français Langue Seconde (FLS)
- Pôle d'Accompagnement Vers l'Insertion (PAVI)
- Repréparation au baccalauréat (MOREA/DIREA)
- Autre type d'action (dispositifs innovants)

Les différents dispositifs et actions MDLS :

Focus sur les actions de remédiation

	Actions	Public	Objectifs	Conditions	Durée
Actions de sensibilisation	Pôle Bilan Positionnement BBP	Jeunes de plus de 16 ans, diplômés ou non, sans solution de poursuite de parcours issus de 3ème générale et SEGPA, 1ère année et tle CAP, 2nde pro, G et T, 1ère pro, G et T	Aider le jeune à : - faire le point sur sa situation - élaborer un projet professionnel - identifier les structures d'accueil possibles - mettre en œuvre son projet en suivant un plan d'action - constituer un portfolio de compétences	- env.8-10 h/s de cours ou d'atelier (enseignement général, travail sur le projet) théâtre/estime de soi /artistique (2h/s) - Tutorat	Environ 6 semaines Fin septembre- fin novembre
	Action de remobilisation	Jeunes de plus de 16 ans, diplômés ou non, sans solution de poursuite de parcours sortants de 3ème générale et SEGPA, 1ère année et tle CAP, 2nde pro, G et T, 1ère pro, G et T	Réconcilier les jeunes avec l'école, les apprentissages afin qu'ils poursuivent leur scolarité.	Remise à niveau dans les matières générales et travail sur le projet + stages	décembre à juin
Actions longues de remobilisation	Pôle d'Accompagnement Vers l'Insertion	- Jeunes décrochés de + de 16 ans qui ne souhaitent pas poursuivre leur scolarité en formation initiale - Elèves décrocheurs année en cours - Elèves ayant obtenu un CAP - Jeunes issus du SIEI	- Accompagner le jeune à définir et élaborer un projet professionnel désiré + un alternatif, - L'aider à s'inscrire dans une dynamique de recherche + établir un plan d'action personnalisé (valorisation des compétences acquises, image de soi, acquisition des codes de l'entreprise) - Sécuriser son parcours	- Accompagnement personnalisé et suivi du projet du jeune - TRS - Stages en entreprise.	Entrée et sortie tout au long de l'année
	Action FLS Français Langue Seconde	Elèves de plus de 16 ans non francophones ayant des difficultés en français ou n'ayant pas pu être affectés	Poursuite de scolarité	Remise à niveau intensive en français & sur les matières générales + Travail sur le projet	octobre à juin
Actions de préparation à l'examen	MOREA Bac G&T	Elèves triplant le bac	Re-préparation à l'examen	Parcours de formation individualisé alternance possible avec une clause social ou un service civique	octobre à juin
	MOREA BAC PRO				



Les solutions du GPDS – de 16 + de 16 ans

Solutions – 16 ans

Dispositifs relais
3e prépa-métiers
SEGPA, EREA

PRE

Solutions +16 ans

Service civique
Clause sociale de formation
Actions MLDS de remédiation
Micro-lycée
Apprentissage

**Dispositifs
régionaux
EPIDE
E2C**

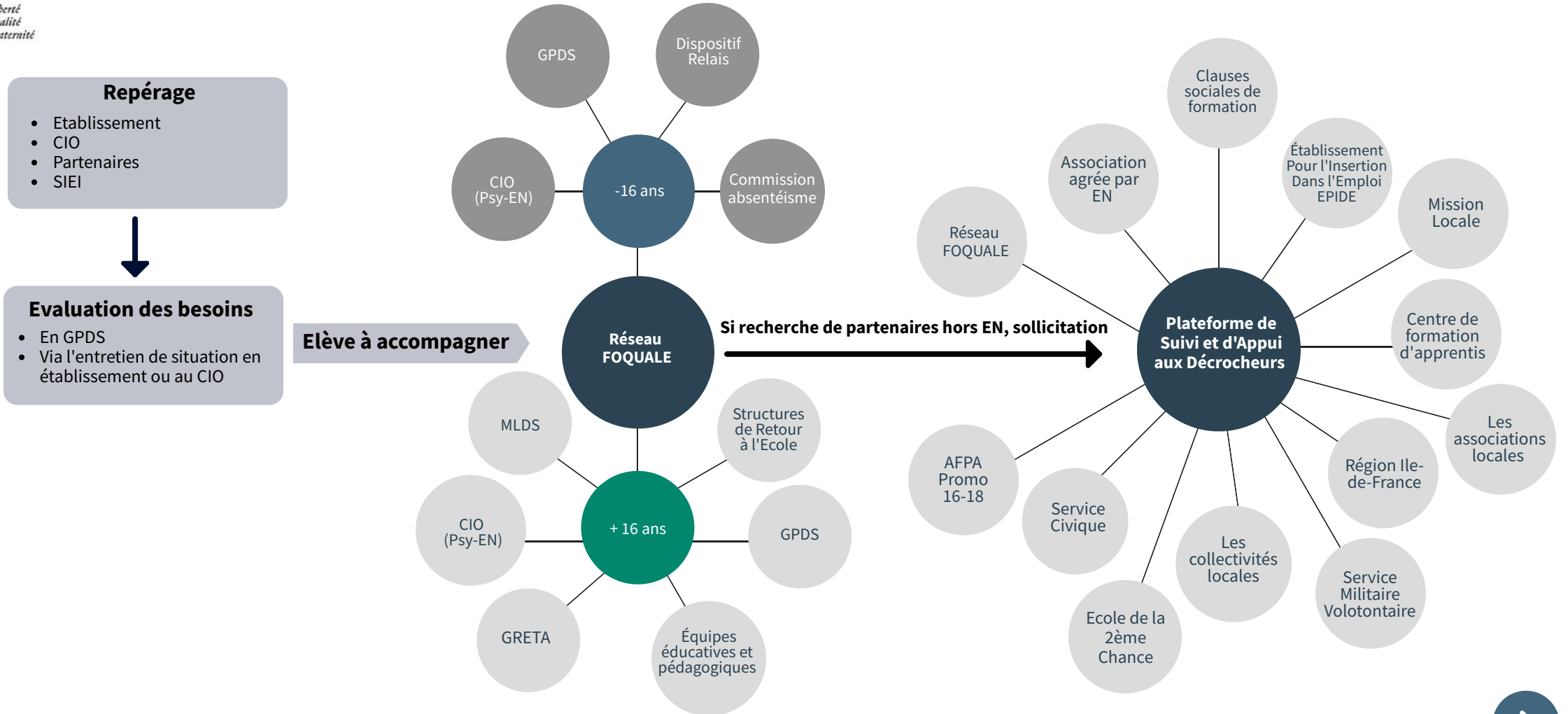
Solutions -16 /+ 16 ans

Parcours individualisés
Parcours Aménagé de Formation Initiale
(PAFI)
Mini-stages
Tutorat...

Quelques partenaires institutionnels pouvant être sollicités dans le cadre des alliances éducatives :

- CIO
- GRETA
- Mission locale
- Clubs de prévention (éducateurs de rue)
- PJJ
- Services sociaux ASE
- CFA
- Associations
- Collectivités

ACCOMPAGNEMENT INTERNE ET EXTERNE +16 ANS / -16 ANS





ACADÉMIE
DE CRÉTEIL

*Liberté
Égalité
Fraternité*

Merci pour votre attention !

Tanya GOUZOUGUEC

Coordonnatrice académique PLDS

Stéphanie Combelasse

Chargée de mission PLDS

ce.saio-decrochage@ac-creteil.fr